



# CONFEZIONI REGALO

2022

Natale: leggende e racconti golosi

È bene tornar bambini qualche volta  
e non vi è miglior tempo che il Natale,  
allorché il suo onnipotente fondatore  
era egli stesso un bambino.

Charles Dickens





# INDICE



CASTELLO  
**BANFI**

**BANFI**  
TOSCANA

**BANFI**  
*Piemonte*

DEPUIS 1875  
*Joseph Perrier*  
CHAMPAGNE

**EMILIANA**  
ORGANIC VINEYARDS

**CONCHA Y TORO**

**LIMITED EDITION** ..... p. 04

**TOSCANA** ..... p. 20

Castello Banfi ..... p. 20

Grandi Formati ..... p. 29

Banfi Toscana ..... p. 36

**PIEMONTE** ..... p. 40

**MONDO** ..... p. 44

Joseph Perrier ..... p. 45

Emiliana ..... p. 48

Concha y Toro ..... p. 48







# L'ALBERO DI NATALE

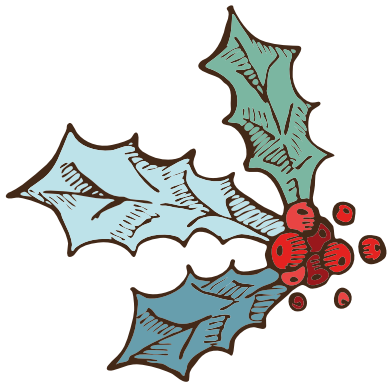


## L'albero di Natale è uno dei simboli più famosi di questa festività e le sue origini sono molto antiche.

Le prime tracce del suo uso risalgono ai Celti e ai Vichinghi, i quali celebravano l'abete rosso in occasione del solstizio d'inverno, ritenendolo fonte di poteri magici e lo decoravano con dei frutti come buono auspicio per la primavera. I Romani invece decoravano le loro case con dei rami di pino per le Calende di gennaio, mese dedicato a Giano, dio degli inizi. Anche nella tradizione cristiana nello stesso periodo si faceva uso di una pianta, inizialmente dell'agrifoglio, che simboleggiava la corona di spine di Gesù. Alla sua figura in particolare viene associato l'albero di Natale durante il Medioevo, quale simbolo di salvezza e della sua immortalità. L'abete infatti è un albero sempreverde che riesce a crescere anche in condizioni climatiche ostili, per questo da molte popolazioni dell'Europa settentrionale e del nord dell'Asia è stato collegato alla rinascita e alla fertilità della natura.

La tradizione di decorare l'albero così come la conosciamo oggi, invece sembra risalire al Cinquecento. Tra i più famosi si possono ricordare l'albero di piazza San Pietro a Roma, che dal 1982 ogni anno viene offerto da una diversa zona del mondo; l'albero di Londra, donato a partire dal 1947 dalla Norvegia come ringraziamento per l'aiuto offerto durante la Seconda guerra mondiale; l'albero del Rockefeller Center la cui accensione dà il via ufficiale al Natale newyorkese. Infine, l'albero più grande del mondo, che non è un vero albero, ma un disegno di un albero di Natale realizzato con luci che ogni anno viene acceso sul versante del Monte Ingino nella cittadina umbra di Gubbio.





LIMITED

EDITION



Confezioni di design, che oltre al loro magnifico contenuto,  
sono esse stesse un regalo che si farà ricordare.



**01** VC1722

1 ASKA · Bolgheri Rosso DOC

**02** VM20221 POGGIO ALLE MURA · Brunello di Montalcino DOCG  
1 POGGIO ALLE MURA · Rosso di Montalcino DOC  
1 T-SHIRT · Poggio alle Mura**03** JW60222 PASTA BANFI VARIETÀ CAPPELLI · 500 g  
1 OLIO EXTRA VERGINE DI OLIVA POGGIO ALLE MURA · 250 ml  
1 PRUGNE SECCHE BANFI · 250 g  
1 POGGIO ALLE MURA · Brunello di Montalcino DOCG  
1 BANFI BRUT · Metodo Classico  
1 CUFFIETTE · Wireless per ascoltare sul profilo Spotify di Banfi la playlist dedicata al Jazz&Wine*La base della cassetta è trattata in modo da poter essere utilizzata come spumantiera.***04** VL3016221 POGGIO ALLE MURA · Brunello di Montalcino DOCG  
1 BELNERO · Toscana IGT  
1 SERENA · Sauvignon Blanc Toscana IGT  
Cassetta accessoriata con set poker.**05** VL90223 FONTANELLE · Chardonnay Toscana IGT  
3 ROSSO DI MONTALCINO · DOC  
3 BRUNELLO DI MONTALCINO · DOCG  
Cassetta accessoriata di pedine.



**06** VN20322

1 SUMMUS · Toscana IGT  
1 BRUNELLO DI MONTALCINO · DOCG  
6 CALICI VERTICAL · Banfi  
1 CONFEZIONE SEGNACALICI



**07** VL301722

1 ASKA · Bolgheri Rosso DOC  
1 TRAVERSA DEI MONTI · Chianti Colli Senesi DOCG  
1 CUM LAUDE · Toscana IGT

*La cassetta, al posto del semplice coperchio, prevede un tagliere in legno di betulla.*



**08** VL38922

1 LA PETTEGOLA · Vermentino Toscana IGT  
1 STILNOVO · Governo all'uso Toscano  
1 L'ALTRA · Barbera d'Asti DOCG

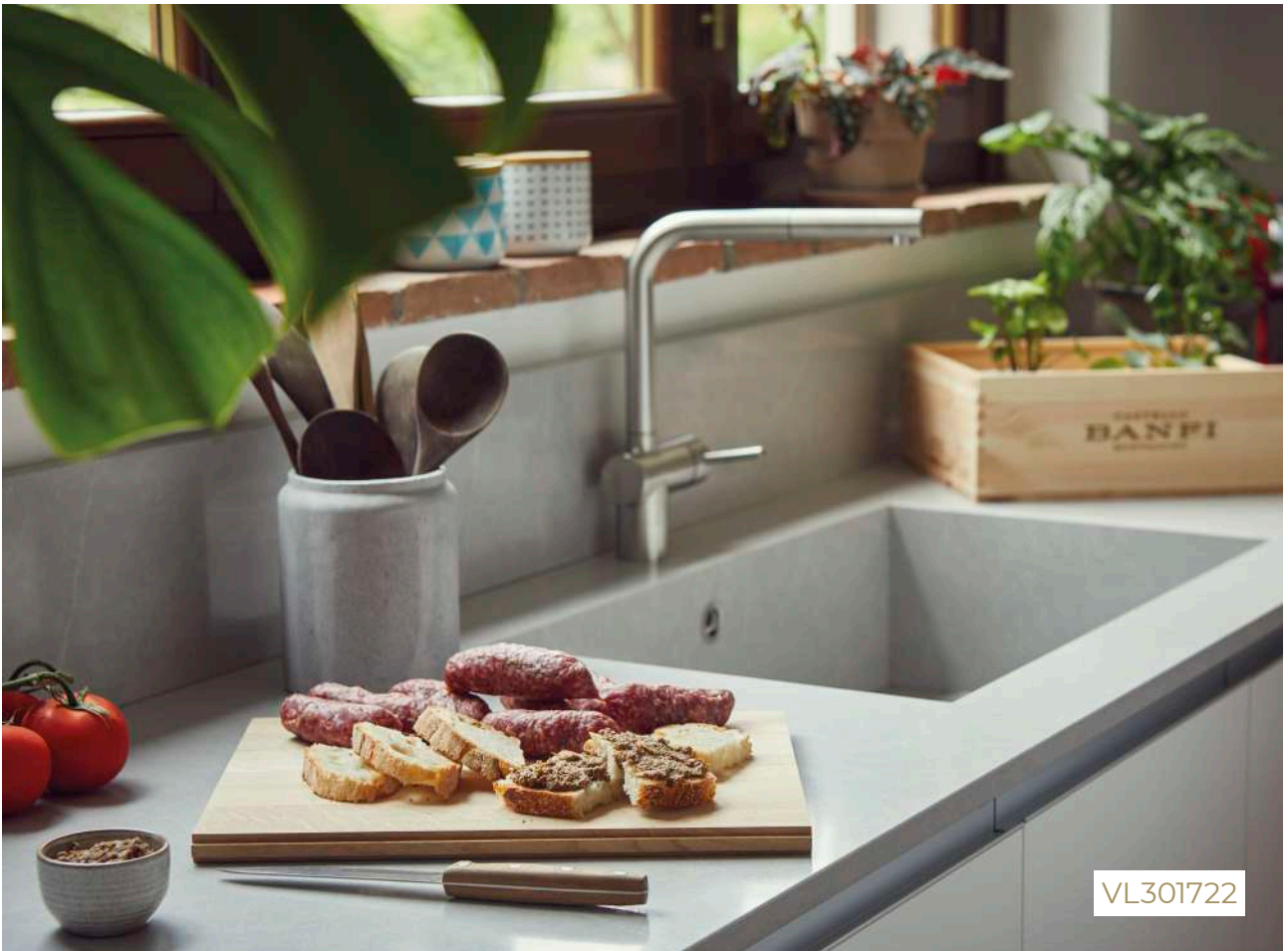
**09** JW6222

1 POGGIO ALLE MURA · Rosso di Montalcino DOC  
1 SERENA · Sauvignon Blanc Toscana IGT  
2 PASTA BANFI VARIETÀ CAPPELLI · 500 g  
1 PRUGNE SECCHE BANFI · 250 g  
1 MIELE BANFI · 430 g  
1 CUFFIETTE · Wireless per ascoltare sul profilo Spotify di Banfi la playlist dedicata al Jazz&Wine

*La base della cassetta è trattata in modo da poter essere utilizzata come spumantiera.*







VL301722



VN20322





SP6222



VC2822



JW3022/JW3222



**10** SP6222

3 CUVÉE AURORA ROSÉ  
Alta Langa DOCG Metodo Classico  
3 CUVÉE AURORA  
Alta Langa DOCG Metodo Classico

**11** VC2822

1 LA PETTEGOLA  
Vermentino Toscana IGT  
1 LA PETTEGOLA EDIZIONE LIMITATA  
Vermentino Toscana IGT\*  
1 SHOPPER

\*Fino ad esaurimento scorte.

**12** JW3022

1 POGGIO ALLE MURA · Rosso di Montalcino DOC  
1 FONTANELLE · Chardonnay Toscana IGT  
1 PASTA BANFI VARIETÀ CAPPELLI · 500 g  
1 PRUGNE SECCHIE BANFI · 250 g  
1 CUFFIETTE · Wireless per ascoltare sul profilo  
Spotify di Banfi la playlist dedicata al Jazz&Wine

*La base della cassetta è trattata in modo da poter essere utilizzata come spumantiera.*

**13** JW3222

1 POGGIO ALLE MURA · Rosso di Montalcino DOC  
1 FLORUS MOSCADELLO DI MONTALCINO · DOC  
1 BANFI BRUT · Metodo Classico  
1 CUFFIETTE · Wireless per ascoltare sul profilo  
Spotify di Banfi la playlist dedicata al Jazz&Wine

*La base della cassetta è trattata in modo da poter essere utilizzata come spumantiera.*

# BABBO NATALE





# Babbo Natale è un personaggio presente nella cultura occidentale, ma anche in Giappone e in altre zone dell'Asia, ma tutto ha avuto inizio in Turchia con la storia di San Nicola.

San Nicola è stato il vescovo di Myra, città dell'Impero bizantino, situata nell'attuale Turchia, considerato (tra gli altri) protettore dei bambini dopo aver salvato tre bambini rapiti e aver donato sacchetti di monete a tre fanciulle per salvarle dalla prostituzione. La devozione nei confronti di questo santo si estende per tutta l'Europa, compresi i Paesi Bassi, in cui viene chiamato Sinterklaas, nome che ha dato origine a Santa Claus.

L'aspetto di San Nicola con la lunga barba bianca e gli abiti vescovili rossi ha ispirato la nascita dell'immagine di Babbo Natale che, nella sua concezione moderna di provenienza inglese, riunisce la rappresentazione del portatore di doni e la storia del vescovo con una figura britannica del XVII secolo, un uomo barbuto e corpulento con un mantello verde.

Clement Clarke Moore, scrittore e linguista di New York, il quale nel 1823 scrisse la poesia *A Visit from St. Nicholas* nella quale rappresentò il santo come un personaggio rotondetto, con barba bianca, vestiti rossi orlati di pelliccia, alla guida di una slitta trainata da renne e portatore di un sacco pieno di giocattoli, completando così il cerchio della trasformazione da San Nicola a Babbo Natale. Per il Natale del 1862 l'illustratore Thomas Nast raffigurò, sulla rivista statunitense "Harper's Weekly", Babbo Natale con giacca rossa, barba bianca e stivali, consacrando così la sua immagine iconica.

La data della distribuzione dei regali cambia però a seconda della tradizione, chi festeggia Santa Claus a ricordo del vescovo Nicola li fa arrivare il 6 dicembre, chi lo fa come Babbo Natale attende la notte del 24.

Anche la sua dimora cambia a seconda delle tradizioni, c'è chi lo vuole al Polo Nord, chi a Rovaniemi, in Lapponia, oppure in Svezia o Groenlandia, ma la residenza più curiosa è a Cesarea in Cappadocia, frutto della tradizione greca che talvolta fa coincidere Babbo Natale con San Basilio, invece che con San Nicola.

# POGGIO ALL'ORO

Confezioni esclusive per rendere ancora più speciale il nostro Brunello Riserva Poggio all'Oro.



## 14 VL68022

2 POGGIO ALL'ORO · 2010  
2 POGGIO ALL'ORO · 2012  
2 POGGIO ALL'ORO · 2015



## 15 SR3422

1 POGGIO ALL'ORO · 1993  
1 POGGIO ALL'ORO · 2007  
1 POGGIO ALL'ORO · 2015



## 16 AML16

1 POGGIO ALL'ORO  
Brunello di Montalcino DOCG Riserva (1,5 lt.)



## 17 ADML16

1 POGGIO ALL'ORO  
Brunello di Montalcino DOCG Riserva (3 lt.)





VN20322



**18** VL19122

1 POGGIO ALLE MURA  
Brunello di Montalcino DOCC



**19** JW6322

2 POGGIO ALLE MURA · Rosso di Montalcino DOC  
2 POGGIO ALLE MURA · Brunello di Montalcino DOCC  
2 POGGIO ALLE MURA · Brunello di Montalcino DOCC Riserva  
1 CUFFIETTE · Wireless per ascoltare sul profilo Spotify di Banfi la playlist dedicata al Jazz&Wine

*La base della cassetta è trattata in modo da poter essere utilizzata come spumantiera.*



**20** SR4722

4 POGGIO ALLE MURA  
Brunello di Montalcino DOCC Riserva  
2008 · 2012 · 2015 · 2016

# POGGIO ALLE MURA

Confezioni creative  
e pregiate per nobilitare  
i nostri Brunello Poggio alle Mura

**21** VN22622

1 POGGIO ALLE MURA · Brunello di Montalcino DOCC  
1 POGGIO ALLE MURA · Rosso di Montalcino DOC  
2 BICCHIERI · Vertical







VL19122



**22** AHL15  
1 SUMMUS  
Toscana IGT (12 lt.)



**23** AQL15  
1 SUMMUS  
Toscana IGT (6 lt.)



**24** AML15  
1 SUMMUS  
Toscana IGT (1,5 lt.)



**25** ADML15  
1 SUMMUS  
Toscana IGT (3 lt.)



**26** VL34622  
3 SUMMUS  
Toscana IGT (750 ml)





JW6022/JW6222

Banfi for Charity

**DIFFERENZA  
DONNA** APS ONG  
WOMEN AND GIRLS AGAINST VIOLENCE

IL 30% DEI PROVENTI VERRÀ DEVOLUTO  
ALL'ASSOCIAZIONE DIFFERENZA DONNA

## PROGETTO "LA CASA DI DIFFERENZA DONNA"

### *Differenza Donna e Banfi insieme*

*per garantire cambiamenti positivi nel futuro di  
donne, bambine e bambini in fuga dalla violenza.*

[www.differenzadonna.org](http://www.differenzadonna.org)



#### **27** VV3022

1 PETTEGOLA · Vermentino Toscana IGT  
1 L'ARDI · Dolcetto d'Acqui DOC  
1 STILNOVO · Governo all'uso Toscano



#### **28** VV3322

1 BANFI BRUT · Metodo Classico  
1 FONTANELLE · Chardonnay Toscana IGT  
1 POGGIO ALLE MURA · Rosso di Montalcino DOC

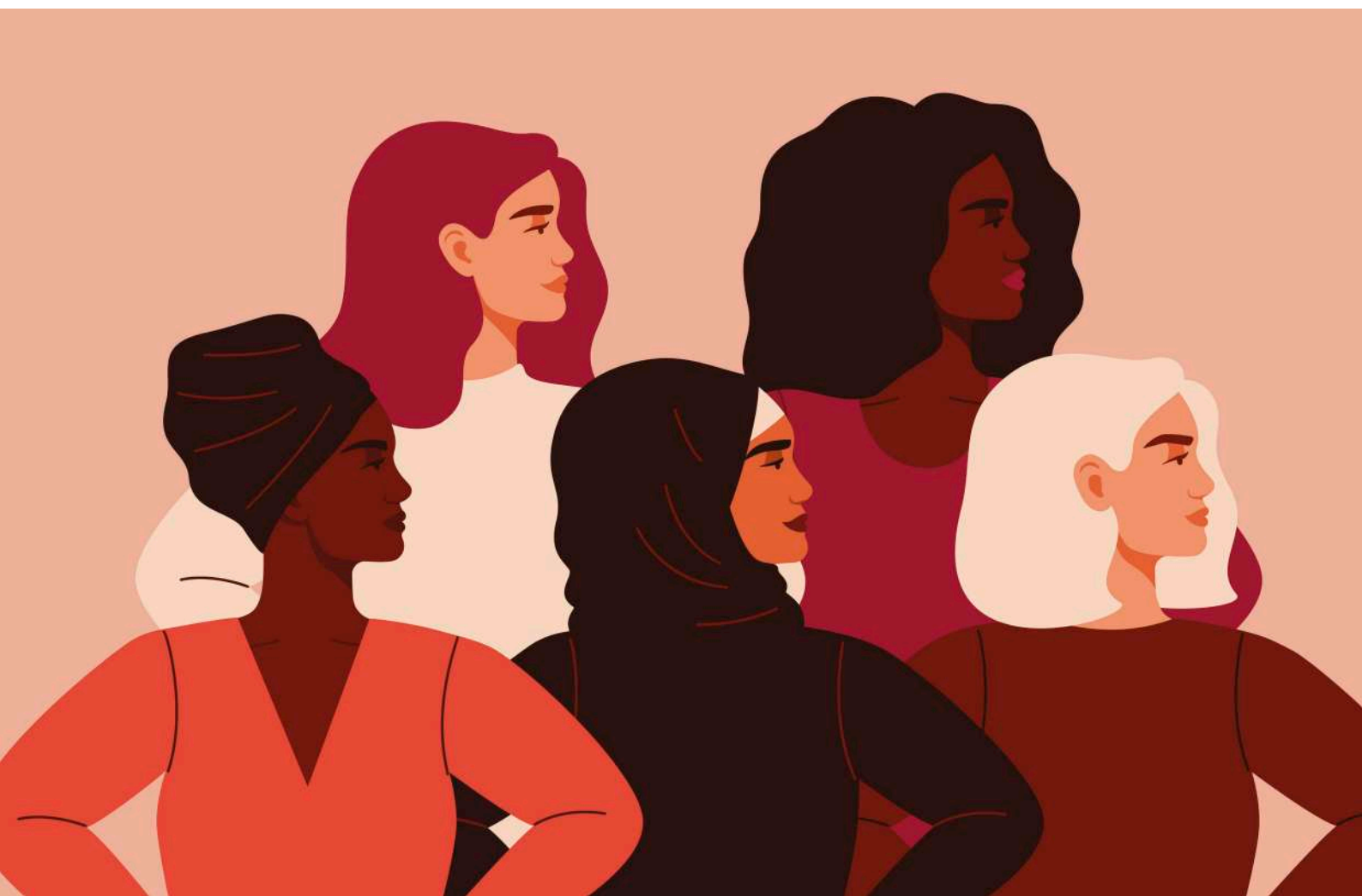


Due combinazioni delle nostre etichette più rappresentative dedicate a sostenere l'**impegno** di Differenza Donna ONG, un'**associazione** di donne **fondata a Roma** nel 1989 con la missione di portare alla luce, contrastare, prevenire la violenza di genere e tutti i problemi sociali che interessano la vita delle donne, diffondendo in Italia e nel mondo una cultura di genere, che sostenga i diritti delle donne e promuova una **società democratica e partecipativa**.

Come fulcro di pensiero politico l'associazione individua, quale strumento strategico, i Centri antiviolenza che progetta e realizza come luoghi di propulsione di una cultura nuova, come luoghi di protezione, valorizzazione, riprogettazione della vita e rinascita delle donne che li abitano e di tutte coloro che vi si rivolgono per ricevere un sostegno in momenti di grande difficoltà.

**Tra i progetti avviati dall'associazione, c'è il Progetto LA CASA DI DIFFERENZA DONNA, realizzato in** un immobile sottratto alla criminalità e assegnato a Differenza Donna dal Tribunale di Roma al fine di rigenerare utilità e valore sociale **a sostegno della libertà delle donne**, dei loro figli e delle loro figlie. L'**intervento** nasce dalla necessità di garantire l'emersione, l'uscita dalla violenza e l'empowerment delle donne che, **attraverso il progetto, possono ricevere orientamento e sostegno** per un reale accesso ai diritti. In quest'ottica, le operatrici specializzate di Differenza Donna sono pronte ad accogliere le donne in un clima di fiducia e ad ascoltarle in colloqui strutturati, senza giudizio e in una prospettiva di genere.

Oggi più che mai sappiamo che potenziare gli interventi di accoglienza e di sostegno per le **donne**, per i loro bambini e per le loro bambine è la strategia per un cambiamento possibile in una società che tutte e tutti vogliamo più giusta, inclusiva e aperta alle aspirazioni delle donne.





# TOSCANA



Tutto il meglio dalla nostra terra Toscana,  
la realtà vinicola più seducente d'Italia.



## CASTELLO BANFI



**29** VL28V22

1 POGGIO ALLE MURA · Rosso di Montalcino DOC  
1 POGGIO ALLE MURA · Brunello di Montalcino DOCG



**30** VL399V22

1 POGGIO ALLE MURA · Rosso di Montalcino DOC  
1 POGGIO ALLE MURA · Brunello di Montalcino DOCG  
1 POGGIO ALLE MURA · Brunello di Montalcino DOCG Riserva



**31** VF2922

2 POGGIO ALLE MURA  
Brunello di Montalcino DOCG



**32** 0701100N

1 POGGIO ALLE MURA  
Grappa di Brunello di Montalcino Riserva





**33** VL1122  
1 BRUNELLO DI MONTALCINO · DOCG



**34** VL21V22  
2 BRUNELLO DI MONTALCINO · DOCG



**35** VL31V22  
3 BRUNELLO DI MONTALCINO · DOCG



**36** VL41V22  
4 BRUNELLO DI MONTALCINO · DOCG



**37** VL61V22  
6 BRUNELLO DI MONTALCINO · DOCG

# CASTELLO BANFI



## 38 VL336V22

1 BELNERO · Toscana IGT  
1 BRUNELLO DI MONTALCINO · DOCG  
1 FONTANELLE · Chardonnay Toscana IGT



## 39 VL3015V22

1 BRUNELLO DI MONTALCINO · DOCG  
1 POGGIO ALLE MURA · Brunello di Montalcino DOCG  
1 VIGNA MARRUCHETO · Brunello di Montalcino DOCG



## 40 VF2022

1 BRUNELLO DI MONTALCINO · DOCG  
1 ROSSO DI MONTALCINO · DOC



## 41 VL3000V22

1 POGGIO ALLE MURA · Rosso di Montalcino DOC  
1 BRUNELLO DI MONTALCINO · DOCG  
1 SERENA · Sauvignon Blanc Toscana IGT





**42** VF6822

1 BRUNELLO DI MONTALCINO · DOCG  
 1 CUM LAUDE · Toscana IGT  
 1 SUMMUS · Toscana IGT

1 BELNERO · Toscana IGT  
 1 ROSSO DI MONTALCINO · DOC  
 1 POGGIO ALLE MURA · Brunello di Montalcino DOCG



**43** VL297V22

1 SUMMUS · Toscana IGT  
 1 POGGIO ALLE MURA · Brunello di Montalcino DOCG



**44** VL277V22

1 SERENA · Sauvignon Blanc Toscana IGT  
 1 BRUNELLO DI MONTALCINO · DOCG



**45** VL295V22

1 VIGNA MARRUCHETO · Brunello di Montalcino DOCG  
 1 BRUNELLO DI MONTALCINO · DOCG

# CASTELLO BANFI

Il classico Rosso di Montalcino in proposte  
che esprimono perfettamente  
la grande versatilità di questo straordinario vino.



**46** VL2022

1 ROSSO DI MONTALCINO · DOC  
1 BRUNELLO DI MONTALCINO · DOCG



**47** VL3722

3 ROSSO DI MONTALCINO · DOC



**48** VL20122

1 POGGIO ALLE MURA · Rosso di Montalcino DOC  
1 BELNERO · Toscana IGT



**49** VL20422

2 ROSSO DI MONTALCINO · DOC



# CASTELLO BANFI

Un elegante e prezioso decanter appositamente studiato per il servizio dei nostri vini più raffinati ed importanti, insieme alla pregiata Grappa di Brunello a marchio Banfi.



**50** GLI022

1 GRAPPA DI BRUNELLO · "Torre"  
4 BICCHIERI · Acquavite Da Vinci Crystal



**51** VG2422

1 GRAPPA DI BRUNELLO · "Torre"  
1 BRUNELLO DI MONTALCINO · DOCG



**52** VN20222

1 VIGNA MARRUCHETO · Brunello di Montalcino DOCG  
1 POGGIO ALLE MURA · Brunello di Montalcino DOCG  
1 DECANTER · Tecno



LA GHIRLANDA





## La ghirlanda fin dai tempi dei Romani è stata simbolo di vittoria e per questo ne venivano adornati atleti e personaggi illustri.

La distinzione tra corona e ghirlanda non è sempre facile, poiché anche quest'ultime venivano utilizzate come ornamento del corpo.

A introdurre l'uso della ghirlanda di fiori intrecciati sembra sia stato il pittore Pausia nel IV secolo a.C., come riporta Plinio il Vecchio nella sua *Naturalis Historia*.

La ghirlanda ebbe un notevole successo diventando anche un motivo ornamentale di grande utilizzo nella pittura, nella scultura e nell'arte orafa per tutti i secoli successivi.

La sua forma circolare indicava l'eternità e per questo ebbe un largo uso sia tra gli antichi greci, che i romani nonché tra le popolazioni druidiche.

Già i popoli germanici precristiani le preparavano come buon auspicio per placare l'arrivo del buio arricchendola anche con quattro candele, riunendosi intorno ad essa e lasciandola accesa fino all'arrivo della primavera.

Pare che il suo utilizzo durante l'Avvento derivi da questa tradizione, l'attesa della nascita di Gesù quale portatore di luce è contrassegnata dalla "corona di Avvento" che contiene appunto quattro candele da accendersi nelle quattro domeniche che precedono il Natale.

Montalcino, il Piemonte e lo Champagne: solo il meglio delle produzioni enologiche del mondo per un connubio di sensazioni che non conosce confini.

---



**53** JP2022

1 CUVÉE ROYALE BRUT · Joseph Perrier  
1 BRUNELLO DI MONTALCINO · DOCG



**54** VL2522

1 FLORUS MOSCADELLO DI MONTALCINO · DOC  
1 BRUNELLO DI MONTALCINO · DOCG



**55** VL20922

1 BANFI BRUT · Metodo Classico  
1 BRUNELLO DI MONTALCINO · DOCG



**56** VL24722

1 BANFI BRUT · Metodo Classico  
1 POGGIO ALLE MURA · Rosso di Montalcino DOC



# CASTELLO BANFI



**57** AML13  
1 POGGIO ALLE MURA  
Rosso di Montalcino  
DOC (1,5 lt.)



**58** AML12  
1 POGGIO ALLE MURA  
Brunello di Montalcino  
DOCG (1,5 lt.)



**59** ADML12  
1 POGGIO ALLE MURA  
Brunello di Montalcino  
DOCG (3 lt.)



**60** AML14  
1 POGGIO ALLE MURA  
Brunello di Montalcino  
DOCG Riserva (1,5 lt.)



**61** ADML14  
1 POGGIO ALLE MURA  
Brunello di Montalcino  
DOCG Riserva (3 lt.)



**62** AML6  
1 VIGNA MARRUCHETO  
Brunello di Montalcino  
DOCG (1,5 lt.)

Una selezione delle nostre etichette più prestigiose, proposte nei sempre più apprezzati Grandi Formati, insieme a riserve di Brunello di rara eleganza. Bottiglie accattivanti, per moltiplicare all'infinito il piacere di un regalo firmato Banfi.



**63** ADML11

1 BRUNELLO DI MONTALCINO  
DOCG (3 lt.)



**64** AML11

1 BRUNELLO DI MONTALCINO  
DOCG (1,5 lt.)



**65** AQL11

1 BRUNELLO DI MONTALCINO  
DOCG (6 lt.)



**66** AHL11

1 BRUNELLO DI MONTALCINO  
DOCG (12 lt.)





**67** ADML9  
1 BELNERO  
Toscana IGT (3 lt.)



**68** AML9  
1 BELNERO  
Toscana IGT (1,5 lt.)



**69** AML17  
1 EXCELSUS  
Toscana IGT (1,5 lt.)



**70** ADML17  
1 EXCELSUS  
Toscana IGT (3 lt.)



**71** AML19  
1 ROSSO DI MONTALCINO  
DOC (1,5 lt.)



**72** AML10  
1 CUM LAUDE  
Toscana IGT (1,5 lt.)



**73** AMC18  
1 FONTANELLE  
Chardonnay Toscana IGT (1,5 lt.)



**74** AMC7

1 ASKA  
Bolgheri Rosso DOC (1,5 lt.)



**75** AMC8

1 LA PETTEGOLA  
Vermentino Toscana IGT (1,5 lt.)



**76** AMC12

1 CENTINE  
Toscana IGT (1,5 lt.)



**77** BM14

1 ROSA REGALE  
Brachetto d'Acqui DOCG (1,5 lt.)



**78** AML03

1 LA LUS  
Albarossa Piemonte DOC (1,5 lt.)



**79** BM184

1 CUVÉE AURORA  
Alta Langa DOCC  
Metodo Classico (1,5 lt.)



**80** BM131

1 CUVÉE AURORA RISERVA 100 MESI  
Alta Langa DOCC (1,5 lt.)



**81** BM194

1 CUVÉE AURORA ROSÉ  
Alta Langa DOCC  
Metodo Classico (1,5 lt.)



**82** BM174NP  
1 TENER BRUT · (1,5 lt.)



**83** ADMC17  
1 TENER BRUT · (3 lt.)



**84** ACL181  
1 BANFI BRUT  
Metodo Classico (1,5 lt.)



**85** ACML18  
1 BANFI BRUT  
Metodo Classico (3 lt.)



**86** ACL11115NEL  
1 BANFI BRUT  
EDIZIONE LIMITATA  
Metodo Classico (1,5 lt.)



# IL PANETTONE



## Come molte tradizioni natalizie, anche la storia del panettone si perde nei secoli.

A proposito della sua creazione sono diverse le leggende che vengono narrate. Tra le tante pare che due siano le più famose. La prima ci porta nel 1495 alla corte di Ludovico il Moro, signore di Milano. Si racconta che durante la vigilia di Natale uno degli sguatterri della cucina, addetto a sorvegliare la cottura delle ciambelle, si addormentò e le mandò in fumo. Preso dal timore non si perse d'animo e pensò di aggiungere all'impasto avanzato delle ciambelle burro, uova, uvetta e canditi. Una volta cotto il nuovo dolce lo presentò al cuoco che ne rimase affascinato. Il dolce fu molto apprezzato dai nobili commensali e prese il nome di "Pan di Toni", anche se il cuoco non rivelò mai che a crearlo fosse stato il suo sguattero. Nello stesso momento e luogo trova spazio anche la seconda leggenda, una storia d'amore il cui protagonista è Ughetto (curiosamente con il termine milanese ughett si indica l'uvetta). Ughetto, giovane nobiluomo innamorato perdutamente di Adalgisa, figlia del panettiere Toni, decide di farsi assumere come apprendista nella bottega del padre della ragazza per trascorrere del tempo con lei; tuttavia mentre lavora si accorge della difficile situazione della famiglia e cerca di inventare un nuovo prodotto per aiutarli. Acquista gli ingredienti con i soldi ricavati dalla vendita dei falchi rubati al duca di Milano e crea un dolce con zucchero, burro, uova, uvetta e cedro. Il profumatissimo dolce ha un successo talmente grande per il forno di Toni che il duca in persona perdona Ughetto e gli consente di sposare l'amata Adalgisa.

Ma il panettone non è solo Natale, come rito di buon auspicio contro i malanni (specie della gola), la tradizione popolare vuole che se ne mangi anche il 3 febbraio in omaggio a San Biagio, un medico e vescovo del III secolo, che grazie a un pezzo di pane salvò un fanciullo che aveva ingoiato una lisca di pesce.

# BANFI

## TOSCANA

Espressione del carattere genuino ed autentico della terra toscana,  
una linea di vini freschi e di pronta beva che ci accompagnano idealmente  
in un viaggio nella realtà vinicola più seducente d'Italia.



**87** VL29622

1 TRAVERSA DEI MONTI · Chianti Colli Senesi DOCG  
1 CHIANTI SUPERIORE · DOCG



**88** VL27822

1 COSTÈ · Toscana IGT  
1 ASKA · Bolgheri Rosso DOC



**89** VL225K22

1 CENTINE ROSSO 3 VITIGNI · Toscana IGT  
1 CENTINE BIANCO · Toscana IGT



**90** VL301822

1 FONTE ALLA SELVA · Chianti Classico DOCG  
1 TRAVERSA DEI MONTI · Chianti Colli Senesi DOCG  
1 ASKA · Bolgheri Rosso DOC





**91** VL38322

1 STILNOVO · Governo all'uso Toscano  
 1 ASKA · Bolgheri Rosso DOC  
 1 LA PETTEGOLA · Vermentino Toscana IGT



**92** VL26422

1 STILNOVO · Governo all'uso Toscano  
 1 FONTE ALLA SELVA · Chianti Classico DOCG



**93** VL301922

1 CHIANTI CLASSICO · Riserva DOCG  
 1 FONTE ALLA SELVA · Chianti Classico  
 Gran Selezione DOCG  
 1 TRAVERSA DEI MONTI · Chianti Colli Senesi DOCG



**94** VL36722

1 COL DI SASSO · Toscana IGT  
 1 CHIANTI SUPERIORE · DOCG  
 1 CENTINE ROSSO 3 VITIGNI · Toscana IGT



**95** VL44922

1 CHIANTI CLASSICO · DOCG  
 1 TRAVERSA DEI MONTI · Chianti Colli Senesi DOCG  
 1 CENTINE ROSSO 3 VITIGNI · Toscana IGT  
 1 COL DI SASSO · Toscana IGT



**96** VL45022

1 CENTINE ROSÉ · Toscana IGT  
1 COL DI SASSO · Toscana IGT

1 TRAVERSA DEI MONTI · Chianti Colli Senesi DOCG  
1 FUMAIO · Toscana IGT



**97** VL68822

1 TRAVERSA DEI MONTI · Chianti Colli Senesi DOCG  
1 CHIANTI CLASSICO · DOCG  
1 CENTINE ROSSO 3 VITIGNI · Toscana IGT

1 COL DI SASSO · Toscana IGT  
1 CENTINE BIANCO · Toscana IGT  
1 LA PETTEGGOLA · Vermentino Toscana IGT



**98** VL65822

2 CENTINE BIANCO · Toscana IGT  
2 CENTINE ROSÉ · Toscana IGT  
2 CENTINE ROSSO 3 VITIGNI · Toscana IGT



# BANFI

## TOSCANA

Astucci da due e tre bottiglie per avere ogni singolo giorno dell'anno  
la migliore sintesi tra qualità e convenienza.



**99** VC22722

1 TRAVERSA DEI MONTI · Chianti Colli Senesi DOCG  
1 LE RIME · Toscana IGT



**100** VC2722

1 CHIANTI SUPERIORE · DOCG  
1 COL DI SASSO · Toscana IGT



**101** VC31322

1 TRAVERSA DEI MONTI · Chianti Colli Senesi DOCG  
1 COL DI SASSO · Toscana IGT  
1 CENTINE ROSSO 3 VITIGNI · Toscana IGT



**102** VC3822

1 CENTINE ROSÉ · Toscana IGT  
1 CENTINE BIANCO · Toscana IGT  
1 CENTINE ROSSO 3 VITIGNI · Toscana IGT





# PIEMONTE



Le più pregiate e tipiche denominazioni del Piemonte, egregiamente valorizzate dal prezioso connubio tra la tradizione viticola e spumantistica piemontese e l'esperienza enologica di una delle più affermate realtà vitivinicole internazionali.

**BANFI**  
*Piemonte*



**103** SC10S22  
1 ROSA REGALE  
Brachetto d'Acqui DOCG



**104** 0204200A  
1 ROSA REGALE  
Asti Spumante DOCG



**105** SL20122  
1 CUVÉE AURORA ROSÉ  
Alta Langa DOCG Metodo Classico  
1 CUVÉE AURORA  
Alta Langa DOCG Metodo Classico



**106** SC20722

1 ROSA REGALE · Brachetto d'Acqui DOCG  
1 BANFI BRUT · Metodo Classico



**107** SL2522

1 L'ARDÌ · Dolcetto d'Acqui DOC  
1 L'ALTRA · Barbera d'Asti DOCG



**108** SC3322

1 ROSA REGALE · Asti Spumante DOCG  
1 TENER EXTRA DRY · Spumante  
1 SCIANDOR · Moscato d'Asti DOCG



**109** SC1322

1 TENER BRUT · Spumante  
2 CALICI · Banfi



**110** 0205600A

1 TENER BRUT · Spumante



**111** 0205700NA

1 TENER EXTRA DRY · Spumante



LO CHAMPAGNE





## Lo champagne è conosciuto in tutto il mondo quale importante simbolo di festa, ma quali sono le sue origini?

Già nei primi quattro secoli dopo Cristo i vigneti fanno la loro comparsa nella zona di Champagne, divenendo successivamente noti come “vins de la Montagne” e “vins de la Rivière”.

La guerra dei Cent’Anni però frena la produzione e lo sviluppo della viticoltura, che verrà ripresa solo alla fine del XV secolo.

Inizialmente ad essere prodotti erano vini rossi e su questo continua il dibattito storiografico a proposito del suo inventore: Dom Pierre Pérignon, un monaco benedettino che secondo la tradizione avrebbe creato il metodo classico e selezionato il vitigno più adatto.

Dom Pérignon intorno al 1670 giunse all’abbazia di Hautvillers nei pressi di Épernay con l’incarico di tesoriere, trovando il convento e i vigneti in completo abbandono. Decise così di rimettere in piedi la struttura e l’attività, iniziando proprio dalla produzione vinicola. Dopo una lunga ricerca scelse il pinot nero e affinò le tecniche di produzione, sia con l’assemblaggio di uve della stessa tipologia provenienti da zone diverse che privilegiando una spremitura che producesse un mosto bianco anche da uve nere. Sono tre le storie che narrano il passaggio dal vino fermo, inizialmente prodotto, allo spumante. La prima dice che tutto nacque da un errore di vinificazione, la seconda che sia stato creato grazie all’aggiunta di zucchero e fiori di pesco e la terza che i viticoltori si siano accorti che il pinot nero invecchiava male nelle botti di legno e per questo decisero di imbottigliarlo subito dopo la fermentazione.

Quale che sia il motivo, il risultato fu ritenuto così gradevole da iniziare una produzione ad hoc, che si estese anche ai vignaioli vicini. La produzione crebbe e si affinò nel tempo anche grazie all’invenzione delle *pupitres* e della tecnica del *remuage*, che tuttora garantiscono allo champagne la sua peculiare limpidezza. Alla fine del XVII secolo i vini del *terroir champenois* diventarono ufficialmente “vini di Champagne”.

Nel 1735 lo champagne viene raffigurato per la prima volta in un dipinto, si tratta di *Le Déjeuner d’huîtres* di Jean-François de Troy realizzato su commissione del re Luigi XV per la sala da pranzo dei suoi appartamenti privati a Versailles, una fotografia dello spirito dell’epoca: raffinato, edonistico e libertino, che si indentifica con lo champagne e la Francia stessa.



# MONDO



Un viaggio oltreconfine tra Francia e Cile,  
un tuffo in Sicilia nello stretto di Messina per assaporare  
gli stili e le radici che contraddistinguono queste terre.



DEPUIS *JP* 1825  
*Joseph Perrier*  
CHAMPAGNE

EMILIANA  
ORGANIC  VINEYARDS

CONCHA Y TORO



DEPUIS *JP* 1825  
*Joseph Perrier*  
 CHAMPAGNE

Il Brut, il Rosé ed i Millesimati, prestigiosi Champagne dallo stile elegante e delicato caratterizzano la Maison Joseph Perrier. Uno dei gioielli nascosti nel cuore dello Champagne.



**112** 0601300LN  
 1 CUVÉE ROYALE BRUT  
 (1,5 lt.)



**113** 0601400L  
 1 CUVÉE ROYALE BRUT  
 (3 lt.)



**114** 0601500L  
 1 CUVÉE ROYALE BRUT  
 (6 lt.)



**115** 0605312L  
 CUVÉE ROYALE VINTAGE  
 (1,5 lt.)



**116** 0606314LEL  
 JOSEPHINE EDIZIONE LIMITATA 2014\*  
 (1,5 lt.)

\*Fino ad esaurimento scorte.



DEPUIS *JP* 1825

# Joseph Perrier

CHAMPAGNE



**117** 0601600AN  
1 CUVÉE ROYALE BRUT



**118** 0601800A  
1 CUVÉE ROYALE BRUT  
NATURE



**119** 0605612A  
1 CUVÉE ROYALE VINTAGE



**120** 0606812A  
1 BLANC DE NOIRS VINTAGE



**121** 0603610A  
1 BRUT VINTAGE BLANC  
DE BLANCS



**122** O606414EL  
JOSEPHINE EDIZIONE LIMITATA 2014\*

\*Fino ad esaurimento scorte.



**123** JP20722

1 BLANC DE NOIRS VINTAGE 2011  
1 BLANC DE NOIRS VINTAGE 2012



**124** JP20822

1 CUVÉE ROYALE BRUT  
1 CUVÉE ROYALE BRUT NATURE



**125** JP2622

2 CUVÉE ROYALE BRUT



**126** JP20922

1 CUVÉE ROYALE VINTAGE  
1 BLANC DE NOIRS VINTAGE



**127** JP3922

1 CUVÉE ROYALE BRUT  
1 CUVÉE ROYALE BLANC DE BLANCS  
1 CUVÉE ROYALE ROSÉ

# EMILIANA

ORGANIC  VINEYARDS

Una piccola realtà cilena mossa dall'obiettivo di ottenere vini che esprimano grande stile ed eleganza, esaltandone le peculiarità e le tipicità varietali, nel pieno rispetto dei dettami dell'agricoltura biologica.



**128** NO1022  
1 COYAM · Emiliana



**129** NA2122  
1 CHARDONNAY · Natura  
1 RED BLEND · Natura



**130** NA2222  
1 CHARDONNAY · Natura  
1 GEWURZTRAMINER · Natura

## CONCHA Y TORO

Vigneti che si estendono nel cuore del Cile, “bodegas” con i più alti standard produttivi internazionali, una gamma di vini che esprime pienamente le caratteristiche varietali ed il terroir da cui proviene.

Tutto firmato Concha y Toro, cantina ambasciatrice della migliore enologia cilena.



**131** CT2222  
2 DON MELCHOR · Cabernet Sauvignon



**132** CT2022  
1 CABERNET SAUVIGNON · Casillero del Diablo  
1 CHARDONNAY · Casillero del Diablo







**Castello di Poggio alle Mura**

53024 Montalcino · Siena · Tel. +39 0577 840111 · Fax +39 0577 840444

E-Mail: [banfi@banfi.it](mailto:banfi@banfi.it) · P.IVA 01094190525

[www.banfi.it](http://www.banfi.it)